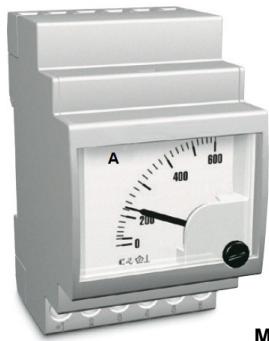


**ANALOGANZEIGER
GLEICHSTROM**

**3TE - DIN 43700
Klasse 1.5**



MCM

ANZEIGE

Typ
Einheit
Genauigkeit (bezogen auf den Endwert)

Zeiger (Schwarz) nach DIN 43802
A
Klasse 1,5

EINGANG

Eigenverbrauch - Amperemeter

μ A : 100 | 150 | 250 | 400 | 600
mA : 1 | 1,5 | 2,5 | 4 | 5 | 6 | 10 | 15 | 20 | 25 | 40 | 60 | 100 | 150 |
250 | 400 | 500 | 600 | 4-20mA
A : 1 | 1,5 | 2,5 | 4 | 5 | 6 | 10 | 15 | 20 | 25 | 30
über Shunt - Nebenwiderstand .../60mV DC oder .../150mV DC
60mV

Normen

CEI EN610 10-1 CEI EN 60051-1-2

ARBEITSBEDINGUNGEN

Referenztemperatur
Betriebstemperatur
Temperatureinfluss
Lagertemperatur

20°C +/- 1°C
20°C +/- 10°C (-10...+55°C bei akzeptablem Klassenfehler)
+/- 0,05% / °C
-40...+70°C

GEHÄUSE

Front
Befestigung
Gehäusetiefe
Anschluss
Gehäusematerial
Schutzart
Gewicht

52,5x 45mm
Hutschienenmontage (DIN-Schiene 35mm)
58mm
Messingschrauben
Thermoplastik nach UL-94, V-O Klassifizierung
IP 40
ca. 0,12 kg

ANSCHLUSSPLAN | ABMESSUNGEN



L1 ———— +
N ———— -
Strom direkt bis 30A



+ ———— +
- ———— -
Strom über Shunt 60mV DC

